



ПРИЛОЖЕНИЕ К ГОСУДАРСТВЕННОЙ ЛИЦЕНЗИИ

Номер лицензии 16007121

Дата выдачи лицензии 27.04.2016 год

Подвид(ы) лицензируемого вида деятельности:

- Амбулаторно-поликлиническая медицинская помощь взрослому населению - по специальностям
 - Офтальмология
- Консультативно-диагностическая медицинская помощь взрослому и детскому населению - по специальностям
 - Офтальмология

(наименование подвида лицензируемого вида деятельности в соответствии с Законом Республики Казахстан «О разрешениях и уведомлениях»)

Лицензиат

Товарищество с ограниченной ответственностью "Дом отдыха Спутник "Казахского общества слепых им. З.Б.Бейсекова"

Республика Казахстан, Алматинская область, Талгарский район, Талгарская г. а., г.Талгар, УЛИЦА БЕЗ НАЗВАНИЯ, дом № Б/Н, БИН: 100440014738

(полное наименование, местонахождение, бизнес-идентификационный номер юридического лица (в том числе иностранного юридического лица), бизнес-идентификационный номер филиала или представительства иностранного юридического лица – в случае отсутствия бизнес-идентификационного номера у юридического лица/полностью фамилия, имя, отчество (в случае наличия), индивидуальный идентификационный номер физического лица)

Производственная база

Алматинская область, Талгарский район, Монахово ущелье, Дом отдыха "Спутник"

(местонахождение)

Особые условия действия лицензии

Лицензия действительна на территории РК. Лицензия является постоянной и действует при условии повышения квалификации специалистами по специальности через каждые пять лет в установленном порядке.

(в соответствии со статьей 36 Закона Республики Казахстан «О разрешениях и уведомлениях»)

Лицензиар

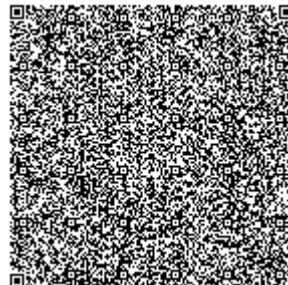
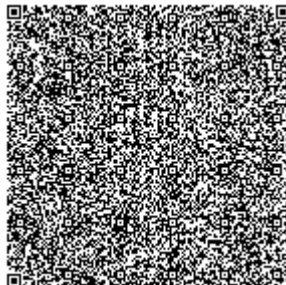
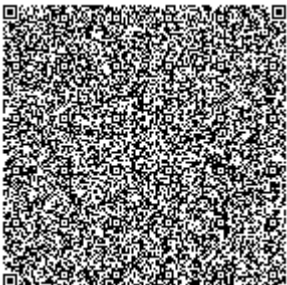
Управление здравоохранения Алматинской области. Акимат Алматинской области.

(полное наименование органа, выдавшего приложение к лицензии)

Руководитель (уполномоченное лицо)

ЫСҚАҚ БАУЫРЖАН ЕРБОЗЫМҰЛЫ

(фамилия, имя, отчество (в случае наличия))



Номер приложения 229
Срок действия
Дата выдачи приложения 28.12.2018
Место выдачи г.Талдыкорган

